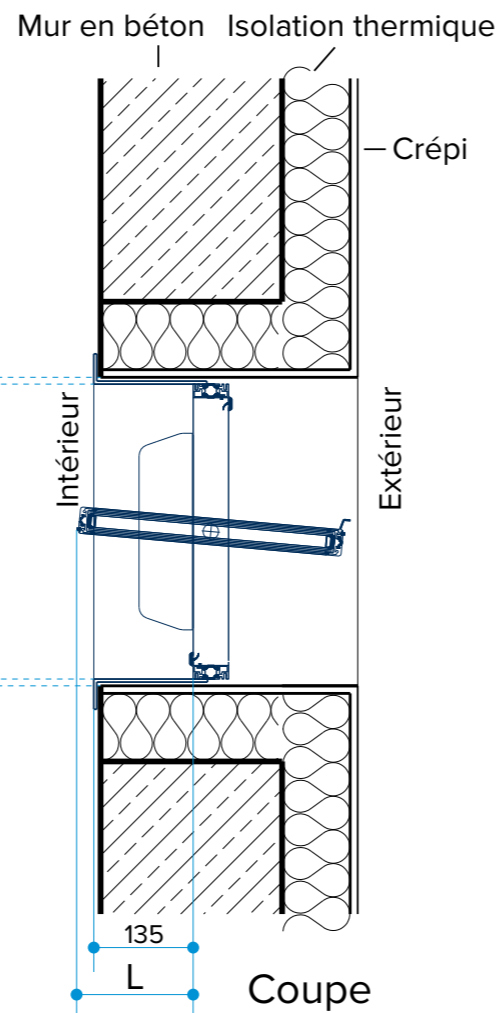
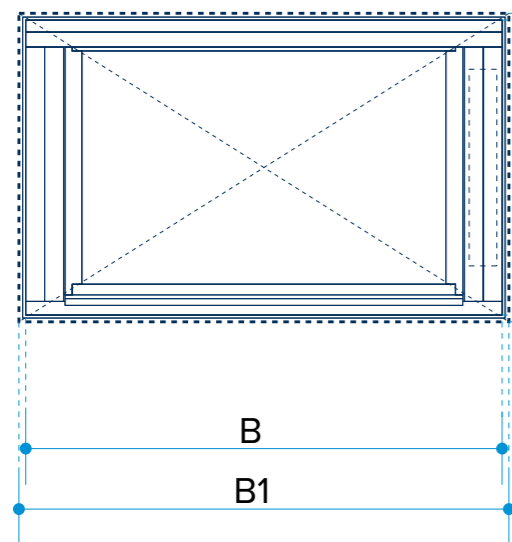


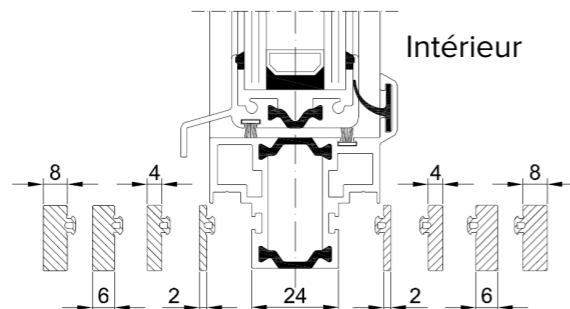
S9-iVt-05 LF-MR

Vue extérieure



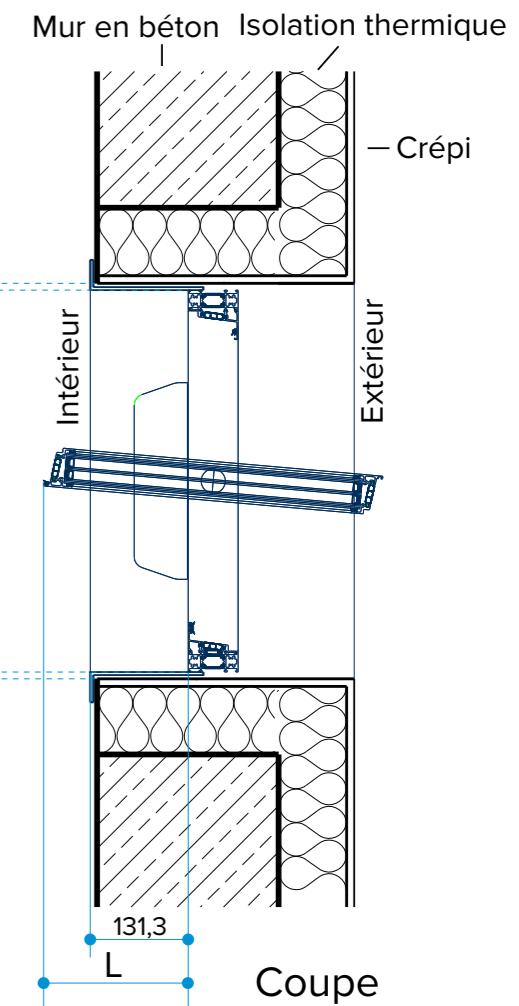
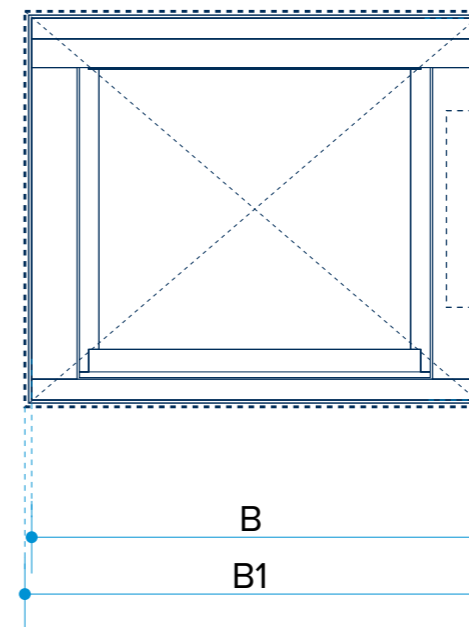
Cadre profilé également disponible

Cadre type 2



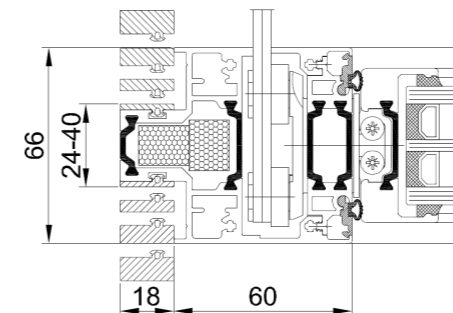
Tairmo LF-MR

Vue extérieure

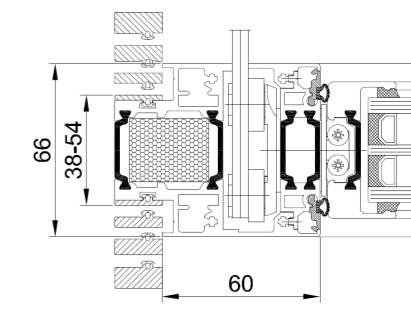


Cadre profilé également disponible

Cadre type 2



Cadre type 3



S9-iVt-05 LF-MR* = fenêtre à lamelles en panneau sandwich (cadre de montage inclus)

Dénomination suivant dimensions des éléments (mm) BxH	420x420	570x570	775x775
Surface nette de ventilation (m ²)	0,10	0,20	0,39
Réservation à prévoir (mm) B1xH1	450x450	600x600	805x805
Encombrement de la fenêtre (mm) L	169,1	111,2	101,1
Coef. du panneau Up (W/m ² K)	1,0	1,0	1,0
Coef. U _w (W/m ² K)	2,5	2,3	2,1
Nombre de lamelles	1	2	3
Numéro d'article	01.950.00	01.952.00	01.953.00

* Fenêtres à lamelles également disponibles avec double vitrage.
Autres dimensions sur demande

Tairmo LF-MR* = fenêtre à lamelles avec triple vitrage (cadre de montage inclus)

Dénomination suivant dimensions des éléments (mm) BxH	800x350	590x505	740x505	815x815
Surface nette de ventilation (m ²)	0,11	0,15	0,20	0,40
Réservation à prévoir (mm) B1xH1	830x380	620x535	770x535	845x845
Encombrement de la fenêtre (mm) L	114,2	191,4	191,4	162,4
Coef. du panneau Up (W/m ² K)	0,7	0,7	0,7	0,7
Coef. U _w (W/m ² K)	1,9	1,8	1,7	1,6
Nombre de lamelles	1	1	1	2
Numéro d'article	01.956.00	01.957.00	01.958.00	01.959.00

* Fenêtres à lamelles également disponibles en panneau sandwich.
Autres dimensions sur demande.



Fenêtre à lamelles S9-iVt-05 LF-MR

Fenêtre à lamelles Tairmo LF-MR

Montage vertical (façade)

Date: 19/05/2020